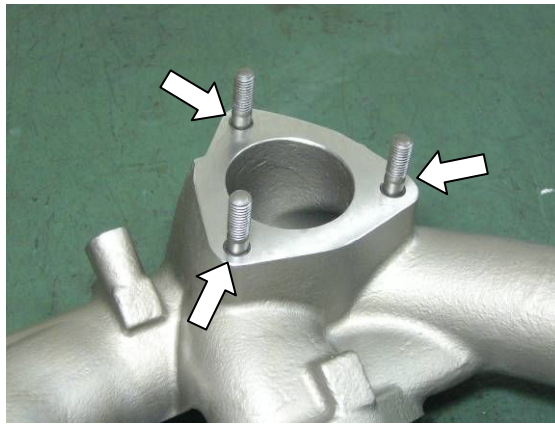


R35 GT-R GT800 FULL TURBINE KIT (11003-AN011)

## エキゾーストマニホールドについての注意

エキゾーストマニホールド (PARTS No:1, 2) にスタッドボルト (PARTS No:68) が取付けられて出荷されている場合がありますが間違いではありません。  
規定トルクで締め付けてありますのでそのまま御使用ください。



R35 GT-R GT800 FULL TURBINE KIT (P/N: 11003-AN011)

## NOTE FOR EXHAUST MANIFOLD

The Stud Bolts (P68 in the Parts List) may be preinstalled to the Exhaust Manifolds (P1 & P2 in the Parts List).  
These stud bolts are torqued to the proper specifications. Do not retighten the stud bolts when installing.